

# CATÁLOGO SIMONINDUSTRIAL



TODOS los sistemas de almacenaje que necesita la industria



Desde una pequeña hasta una gran instalación, la gama, la experiencia y los recursos de Simonrack aseguran que sus estanterías no solo satisfacen sus necesidades actuales, sino también satisfarán sus necesidades futuras.

Simonrack ofrece soluciones para todas las necesidades, garantizando una combinación de rendimiento, seguridad y economía de nivel internacional.

**Confíanos tu proyecto, llave en mano.  
Consulta sin compromiso.**

+34 976 628 537  
+34 628 697 539  
industrial@simonrack.com  
www.simonrack.com/industry



		Cantidad de Referencias en Stock	Adecuada para Productos Perecederos	Precio por Ubicación / Palé	Aprovechamiento del Volumen del Almacén	Beneficio en Coste de la Gestión Logística
01	Simonpalet Convencional	★★★★★	★★★★★	★★★★★	★★	★★
	Simonpalet Pasillo Ancho Estándar	★★★★★	★★★★★	★★★★★	★★★	★★
	Simonpalet Pasillo Estrecho	★★★★★	★★★★★	★★★★★	★★	★★
02	Estanterías Bases Móviles	★★★	★★★	★★★	★★★★★	★★★
	Estanterías Con Carro (Shuttle)	★★★	★★★★	★★★	★★★★★	★★★★★
	Estanterías Palés Drive-In	★★	★★	★★★★	★★★★★	★★★
	Estanterías Dinámicas	★★★	★★★	★★★	★★★★★	★★★★★
	Estanterías Push-back	★★★	★★★	★★★	★★★★★	★★★★★
	Estanterías Pull-Out	★★★★★	★★★★★	★★★★★	★★★	★★★
03	Cantilever Brazos Telescópicos	★★★★★	★★★★★	★★★	★★★★★	★★★
	Cantilever Cargas Ligeras y Medias	★★★★★	★★★★★	★★★	★★★★★	★★★★★
	Cantilever Cargas Pesadas	★★★★★	★★★★★	★★★	★★★★★	★★★
	Cantilever Bases Móviles	★★★★	★★★★	★★★	★★★★★	★★★
04	Pasillos Elevados / Entreplantas	★★★★★	★★★★★	★★★★★	★★★	★★
05	Máquinas Almacenamiento Vertical	★★★	★★★★	★★★	★★★★★	★★★★★
06	Soluciones Automáticas	★★★★★	★★★★★	★★	★★★★★	★★★★★

01

## SIMONPALET CONVENCIONAL



Simonpalet p. 06  
 Pasillo Ancho Estándar p. 08  
 Pasillo Estrecho p. 12

02

## ESTANTERÍAS ESPECIALES PARA PALÉS



Bases Móviles p. 16  
 Con Carro (Shuttle) p. 20  
 Palés Drive-In p. 24  
 Dinámicas p. 28  
 Push-back p. 32  
 Pull-Out p. 36

03

## ESTANTERÍAS PARA CARGAS LONGITUDINALES



Cantilever Brazos Telescópicos p. 40  
 Cantilever Cargas Ligeras y Medias p. 42  
 Cantilever Cargas Pesadas p. 46  
 Cantilever Bases Móviles p. 50

04

## PASILLOS ELEVADOS Y ENTREPLANTAS



Pasillos elevados y entreplantas p. 54

05

## MÁQUINAS DE ALMACENAJE VERTICAL



Almacenamiento Vertical p. 58  
 Almacenamiento en Torre p. 62

06

## SOLUCIONES AUTOMÁTICAS



Mini Carga p. 66  
 Transelevador p. 68  
 Multishuttle - Almacenes Autoportantes p. 72

07

## BANCOS DE TRABAJO



Bancos de Trabajo p. 74

08

## TAQUILLAS Y ARMARIOS METÁLICOS



Taquillas y Armarios Metálicos p. 76

09

## ESTANTERÍAS CARGA LIGERA



Simonclick p. 78

10

## ESTANTERÍAS PARA OFICINA



Simonoffice p. 80

11

## ESTANTERÍAS MEDIA CARGA



Simontitan - Simontaller p. 82

12

## ESTANTERÍAS ESPECIALES CARGAS LIGERAS



Simondynamic p. 84  
 Simonauto p. 86  
 Simonclothing p. 88



Cantidad de Referencias Stock	Para Productos Perecederos	Precio por Ubicación / Palé	Aprovechamiento Volumen Almacén	Beneficio Coste Gestión Logística
★★★★★	★★★★★	★★★★★	★★	★★

### SIMONPALET

Las estanterías Simonpalet están diseñadas específicamente para ser la mejor solución en instalaciones donde vayamos a almacenar muchos productos distintos o paletizar mercancías. Nuestro sistema es uno de los más utilizados.

Gracias a su gran variedad de medidas y accesorios, permite optimizar la zona de almacenaje.

El sistema de Simonpalet permite llegar a la altura de 30 metros, y almacenar cargas de hasta 30 toneladas máximo.

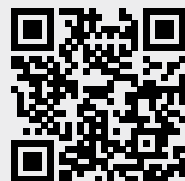


Uso con carretilla y sistemas mecánicos



Galva

Naranja



Confíanos Tu Proyecto, Llave En Mano  
Consulta Sin Compromiso

+34 628 697 539

industrial@simonrack.com

### Ventajas

- Acceso directo a cada palé, acceso unitario a cada referencia.
- Seguro antidesbloqueo que aumenta la seguridad.
- Rápida implementación y bajo coste de mantenimiento.
- Se ajustan a la perfección al espacio disponible.
- Sistema de gran resistencia, adaptabilidad y versatilidad.
- Combinables con otros sistemas de almacenaje.
- Almacenaje de los palés tanto por el lado estrecho como por el lado ancho del palé.
- Compatible con todos los tipos de carretillas y elementos de manutención.
- Diseñadas para almacenar cargas de diferentes medidas, pesos y formas utilizando los complementos adecuados.
- Permite la construcción de almacenes autoportantes.

Podrás organizar el espacio como desees y tener el control sobre tu propio stock.



### SIMONPALET CONVENCIONAL

#### CARACTERÍSTICAS

- **Carga mecánica.**
- **Alto:** 3000/4000 mm  
**Ancho:** 1100 mm  
**Fondo:** 2200/2700 mm
- **Capacidad de carga:** Hasta 4800 kg repartidos uniformemente por estante.

\*Consultar otras medidas.

#### ACCESORIOS

- **Protector y anclaje de suelo.**
- **Espaciador, retenedor, calce, clavija de seguridad.**
- **Opciones:**



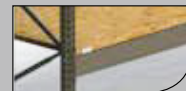
Bandeja de tramex



Bandeja de rejá



Bandejas metálicas



Bandeja de madera



Soporte para barriles



Protector bastidor lateral







Confíanos Tu Proyecto, Llave En Mano  
 Consulta Sin Compromiso

+34 628 697 539

industrial@simonrack.com



**SIMONPALET PASILLO ANCHO ESTÁNDAR**

Cantidad de Referencias Stock	Para Productos Pericadéros	Precio por Ubicación / Palé	Aprovechamiento Volumen Almacén	Beneficio Coste Gestión Logística
★★★★★	★★★★★	★★★★★	★★★★	★★

### Pasillo Ancho Estándar

Las estanterías para palés de pasillo ancho estándar P90 proporcionan a sus equipos de almacenamiento acceso sin restricciones a todos sus palés en todo momento. El sistema ofrece versatilidad y montaje en racks de simple o doble profundidad.

Las estanterías para palés P90 se adaptan fácilmente a sus requisitos específicos de almacén y almacenamiento, gracias a una variedad de anchos, profundidades y alturas. De hecho, P90 Racking encajará en cualquier espacio disponible y se adapta a todo tipo de palés, ya sean palés Euro, desechables, cajas de malla o contenedores,...



### Ventajas

- Acceso libre y sin restricciones en todo momento.
- Adaptación óptima a toda la gama de palés.
- Alta estabilidad y mano de obra de alta calidad.
- Alturas de estantería de hasta 30 metros y cargas máximas de bahía de más de 30 toneladas.
- Los componentes del P90 están permanentemente protegidos contra la corrosión.
- Amplia gama de accesorios y características complementarias.

El sistema modular preparado para el futuro se adapta perfectamente a sus necesidades particulares.

### CARACTERÍSTICAS

- **Alto:** 1.500/30.000 mm.
- **Ancho:** 1.000/5.000 mm.
- **Fondo:** 800/900/1.050/1.100 mm.
- **Carga por nivel:** 5.000 kg.
- **Carga por bahía:** 30.000 kg.

### ACABADOS

- **Montantes:** Pregalvanizados.
- **Vigas:** Pregalvanizadas o pintadas.
- **Accesorios:** Pregalvanizadas o pintadas.











Cantidad de Referencias Stock	Para Productos Perecederos	Precio por Ubicación / Palé	Aprovechamiento Volumen Almacén	Beneficio Coste Gestión Logística
★★★★★	★★★★★	★★★★★	★★	★★

## Pasillos Estrechos

Las estanterías para paletización de pasillo estrecho son su mejor opción si su espacio de almacenamiento es limitado. Brinda a sus equipos la máxima capacidad de almacenamiento y permite una rápida preparación de pedidos y un rápido acceso a cada palé.

Compacto y eficiente, es una configuración de construcción utilizada en una amplia variedad de industrias donde el espacio de almacenamiento es limitado.



## Ventajas

- Accesibilidad total y sin restricciones a palés individuales.
- La mejor solución de almacenamiento para espacios reducidos.
- Cualquier coste adicional es compensado por el valor agregado en la rentabilización del espacio.

Es un sistema perfectamente adecuado para el almacenamiento y la recuperación de palés o para la recogida rápida de pedidos directamente desde el palé. El equipo de manejo suele estar altamente automatizado y guiado por cable o riel.

## CARACTERÍSTICAS

- **Estilos de larguero:** Horma de "Z", vigas de caja cerrada y la viga "L" respetuosa con el medio ambiente.
- **Altura:** Hasta 13,5 metros (en una sola pieza).
- **Carga por bahía:** 30.000 kg.
- **Carga por compartimento:** Hasta 5.000 kg.
- **Altura de los compartimentos:** Hasta 3.500 mm.
- **Ancho de los compartimentos:** 5.000 mm.

Las diferentes alturas y profundidades de las estanterías, junto con las vigas de soporte de altura ajustable, aseguran la máxima flexibilidad con apiladores de elevación alta con hombre caído o apiladores de preparación de pedidos con hombre arriba.











Confíanos Tu Proyecto, Llave En Mano  
 Consulta Sin Compromiso

+34 628 697 539

industrial@simonrack.com

Cantidad de Referencias Stock	Para Productos Pericederos	Precio por Ubicación / Palé	Aprovechamiento Volumen Almacén	Beneficio Coste Gestión Logística
★★★★	★★★★	★★★★	★★★★★	★★★★

### Bases Móviles

Las estanterías móviles (MOVO) son una solución dinámica que proporciona hasta el doble de capacidad de almacenaje en la misma zona que las estanterías para peles convencionales ofreciendo superioridad técnica y flexibilidad total para todo tipo de mercancías almacenadas.

El sistema de carga elevada MOVO controlado electrónicamente se desplaza sobre raíles enterrados y puede transportar cargas de bahía de hasta 24 toneladas a alturas de estantería de hasta 12 metros. Mientras que la tecnología de sensores de última generación y las opciones de control variable garantizan una operación sencilla y una seguridad absoluta.



### Ventajas

- Reduce los costos de energía, operación y limpieza; permitiendo un buen ROI.
- Acceso a pales de forma 100% individual.
- Amplia variedad de accesorios.
- Seguridad operativa garantizada de -30° C; ideal para su uso en cámaras frigoríficas.
- Última tecnología PLC soporte perfecto de funciones opcionales, pantalla táctil con visualización gráfica clara.
- Diseñado con la Directiva Europea 2006/42/EG y DIN EN 15095.

Ahorre hasta un 50 % del espacio que requieren las estanterías para palés convencionales y aumente la capacidad de almacenamiento hasta en un 80 %.



### BASES MÓVILES

#### CARACTERÍSTICAS

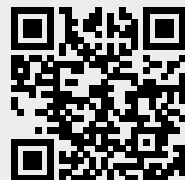
- **Longitud del carro:** Hasta 90 metros.
- **Altura del estante:** Hasta 15 metros.
- **Ancho por bahía:** Hasta 5.000 mm.
- **Temperatura de funcionamiento:** -30 °C a +40 °C (opcional hasta -40 °C).
- **Carga por bahía:** Hasta 24 toneladas.
- **Carga por estante:** Hasta 6 toneladas.
- **Velocidad:** Hasta 4,2 m/min.











**Simon  
Rack**  
SINCE 1964 - MANUFACTURER



CON CARRO (SHUTTLE)

Cantidad de Referencias Stock	Para Productos Perecederos	Precio por Ubicación / Palé	Aprovechamiento Volumen Almacén	Beneficio Coste Gestión Logística
★★★	★★★★	★★★	★★★★★	★★★★★

### Con Carro (Shuttle)

El sistema Pallet Shuttle es una solución de almacenamiento de alta densidad semiautomática para el manejo de mercancías dentro de canales similar a una configuración de flujo de palés o drive-in.

Rentable y que ahorra tiempo, elimina la necesidad de que las carretillas elevadoras entren en los pasillos.

Pallet shuttle se adapta perfectamente a los sistemas FIFO y LIFO, especialmente para situaciones como el almacenamiento en frío, la producción de alimentos, bebidas y procesamiento de carne.



### Ventajas

- Bajo nivel de riesgos o daños al equipo y al personal.
- Rápido y sostenible; maneja automáticamente la recolección y recuperación de palés.
- Recoge, deposita y reorganiza palés con gran precisión.
- Temperatura de funcionamiento ST: 0°C a +45°C / BZ: -1°C a -30°C / El modelo híbrido se puede utilizar en ambos rangos de temperatura.
- Disponible en diferentes modelos diseñados para varias configuraciones de tarimas.
- Diseñado con la Directiva Europea 2006/42/EG y DIN EN 15095.

Es rentable económicamente y ahorra tiempo en los procesos; no requiere el uso de carretillas elevadoras especiales.

### CARACTERÍSTICAS

- **Peso de la lanzadera:** 230 kg.
- **Profundidad del palet:** 800 mm/1200 mm (según modelo).
- **Ancho palet:** 1000 mm/1200 mm (según modelo).
- **Rango de trabajo:** 8/10 h (6 h en cámaras frigoríficas).
- **Duración de la batería:** 5 años.
- **Tiempo de carga 100%:** 5 horas.
- **Aumento de la capacidad de carga hasta 2000 kg..**
- **Velocidad en vacío:** 70 m/min.
- **Velocidad con carga:** 35 m/min.
- **Carga estándar hasta:** 1500 kg.

### ACCESORIOS

- Buggy de mantenimiento manual
- Protección contra gotas de líquido
- Batería de iones de litio (lanzadera) 48V/20Ah
- Estación de carga de batería
- Bloqueo de montacargas (amarillo)
- Placas de acero magnético











Cantidad de Referencias Stock	Para Productos Pericederos	Precio por Ubicación / Palé	Aprovechamiento Volumen Almacén	Beneficio Coste Gestión Logística
★ ★	★ ★	★ ★ ★ ★	★ ★ ★ ★	★ ★ ★

### Palés Drive-In

Si está almacenando grandes cantidades de productos similares o idénticos, la estantería de paletización autoportante P90 Drive-in puede liberar hasta un 90 % del espacio existente en el suelo, en comparación con el almacenamiento de palés convencional.

P90 Drive-in Pallet Racking crea eficiencias al reducir los tiempos de carga y descarga en los pasillos, pero permite un mayor acceso en comparación con el apilamiento de bloques. La colocación de palés en rieles de adelante hacia atrás permite apilar filas una al lado de la otra de manera segura y eficiente; crucial para artículos considerados frágiles o inestables.



Confíanos Tu Proyecto, Llave En Mano  
Consulta Sin Compromiso

+34 628 697 539

industrial@simonrack.com



PALÉS DRIVE-IN

### CARACTERÍSTICAS

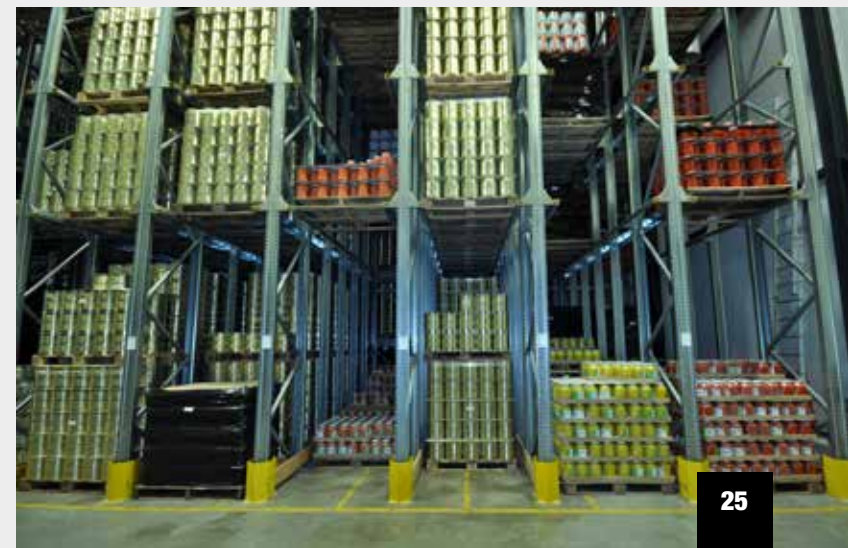
- **Altura:** Hasta 13,5 m.
- **Cargas de palés:** Hasta 1.500 kg.
- **Alturas de los compartimentos:** Hasta 3.000 mm.
- **Anchos de compartimento:** Hasta 1.800 mm.
- **Rangos de temperatura:** -25°C a +35°C.



### Ventajas

- Más almacenamiento por metro cúbico que cualquier otro sistema de almacenamiento.
- Almacenamiento de alta densidad: maximización del piso y el espacio de almacenamiento.
- Rotación de existencias limitada: ideal para productos de temporada y almacenamiento refrigerado.
- Accesible por el principio FIFO. Primero en entrar, primero en salir.
- Rieles para palés lisos: para una carga segura y sin enganches.
- Los palés de colores brillantes ayudan a los conductores a colocar las cargas de forma rápida y precisa.

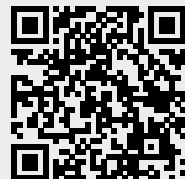
El principio First-in, Last-out (FILO) significa que se puede acceder a los palés individuales uno por uno desde el frente del estante.











**Simon  
Rack**  
SINCE 1964 - MANUFACTURER



Cantidad de Referencias Stock	Para Productos Perecederos	Precio por Ubicación / Palé	Aprovechamiento Volumen Almacén	Beneficio Coste Gestión Logística
★★★	★★★	★★★	★★★★★	★★★★★

### Dinámicas

Las estanterías dinámicas para flujo de palés, son ideales si opera una configuración de almacenamiento de mercancías FIFO. Con este sistema puede utilizar hasta un 60% menos de espacio que si utilizara estanterías convencionales para palés. Nuestro sistema Pallet Flow ofrece una solución de almacenamiento dinámico con módulos transportadores integrados que se adaptan a la mayoría de tipos y tamaños de palés. Adecuado para la industria de bebidas o como almacenamiento intermedio en la fabricación. Las tarimas se desplazan suavemente sobre rodillos de ancho completo o de doble pista. Mientras que el palet delantero se retira por la parte delantera de la estantería, el palet trasero se retiene.



### Ventajas

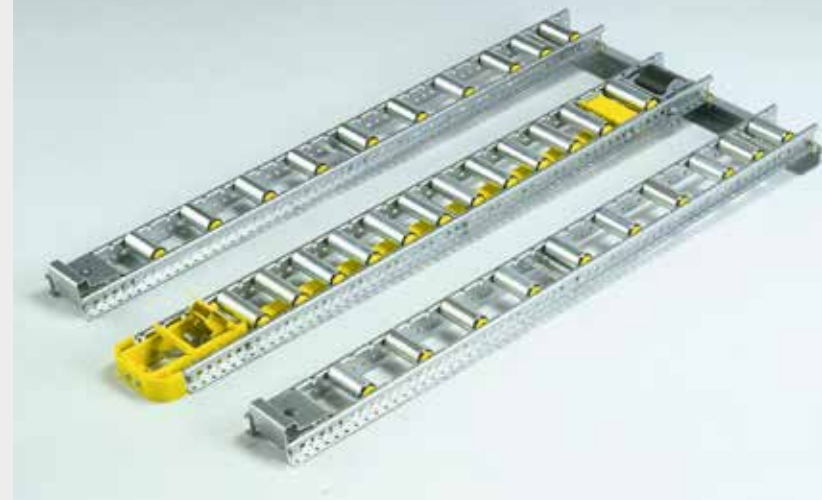
- Carga y recuperación dedicada, por lo que sólo se requieren dos pasillos para el montacargas.
- Utiliza hasta un 60 % menos de espacio en el suelo que las estanterías de tarimas convencionales.
- Operación FIFO: para rotación automática de existencias.
- Velocidades de recolección de almacén más rápidas y eficientes.

El movimiento de palés es siempre seguro y suave gracias al frenado automático, junto con una unidad combinada de guía de carga y tope final.

### CARACTERÍSTICAS

- **Dimensiones:**  
1000 mm (1 carril).  
2000 mm (2 carriles).  
3600 mm (3 carriles).  
Altura del bloque: Hasta 13.500 mm.  
Profundidad del canal: Hasta 15 tarimas de profundidad.
- **Peso de palet:** Hasta 1.500 kg.
- **Acabados:**  
Montantes: Pregalvanizado.  
Vigas: Pregalvanizadas o pintadas.  
Accesorios: Pregalvanizados o pintados.

Se pueden fabricar otras dimensiones de acuerdo a sus requerimientos.











Cantidad de Referencias Stock	Para Productos Pericadéros	Precio por Ubicación / Palé	Aprovechamiento Volumen Almacén	Beneficio Coste Gestión Logística
★★★★	★★★★	★★★★	★★★★★	★★★★★

### Push-back

Los carros de empuje (CART PUSH BACK) hacia atrás brindan a sus equipos de almacenamiento de alta densidad un acceso rápido y fácil a las cargas de su almacén. Pueden cargar y descargar palés desde el mismo frente del pasillo; reduciendo las distancias de viaje de los camiones y reduciendo los tiempos de ciclo.

Hay disponible una gama de tamaños de carros para adaptarse a todos los tipos y tamaños de palés. La codificación por colores de los carros y un diseño único de ruedas múltiples ayudan a la identificación del inventario y aseguran que los carros funcionen sin problemas y de manera confiable, incluso en el entorno exigente de una cámara frigorífica.



### Ventajas

- Acceso rápido y fácil a todos los carriles de almacenamiento.
- Maximice el espacio en el piso.
- Ideal para almacenamiento a granel/almacén frigorífico.
- Accesible por el principio LIFO. Último en entrar, primero en salir.
- Hasta 6 palés de profundidad.
- Tasas de ocupación muy altas, en comparación con Drive-in Racking o Block Stacking.

Los carros de empuje hacia atrás también se pueden usar para proporcionar espacio de almacenamiento adicional en áreas que de otro modo no se podrían usar, como por ejemplo, encima de los pasillos transversales o alrededor de los niveladores de andén.

Confíanos Tu Proyecto, Llave En Mano  
 Consulta Sin Compromiso

+34 628 697 539

industrial@simonrack.com



### CARACTERÍSTICAS

#### El sistema Cart Push Back:

- Está diseñado como un sistema LIFO.
- Puede almacenar hasta 6 palés en profundidad.
- Puede soportar hasta 1400 kg por palet.
- Es compatible con euro pallets, GKN pallets y chep pallets así como con otros tipos de palés y contenedores.
- Es adecuado para operaciones rápidas de recolección y recuperación.

El retroceso del carro tiene una gran capacidad de almacenamiento y requiere menos espacio en comparación con las estanterías convencionales.











**Simon  
Rack**  
SINCE 1964 - MANUFACTURER



Cantidad de Referencias Stock	Para Productos Percederos	Precio por Ubicación / Palé	Aprovechamiento Volumen Almacén	Beneficio Coste Gestión Logística
★★★★★	★★★★★	★★★★★	★★★★	★★★

### Pull-Out

Nuestras unidades de extracción de palés Pull-Out permiten que sus equipos muevan palés de un lado a otro como si fueran cajones, incluso con una carga completa de hasta 1000 kg. Con un almacenamiento tan eficiente, pueden liberar la excesiva distancia de espacio libre que se necesita sobre los palés.

Al instalar unidades extraíbles en sus estanterías de paletización, se puede aumentar el número de ubicaciones de paletización y recolección, sin dejar de ocupar el mismo espacio que antes. Las distancias de operación más cortas permiten una recolección más rápida y eficiente, mientras que al mismo tiempo se libera un valioso espacio en el piso.



### Ventajas

- Aumentar la capacidad de almacenamiento.
- Crear espacio.
- Permitir un fácil acceso.
- Aumentar las tasas de recolección.

La unidad de extracción de palés ahorra tiempo y espacio para garantizar un entorno de trabajo eficiente y una recolección ergonómica.

### CARACTERÍSTICAS

#### Modelo de haz:

70% - 100% extracción, con capacidad de 1000kg.



#### Modelo de piso:

100% extracción, con capacidad de 1000kg.



#### Modelo vertical:

70% - 100% extracción, con capacidad de 1000kg.











Confíanos Tu Proyecto, Llave En Mano  
Consulta Sin Compromiso

+34 628 697 539

industrial@simonrack.com

Cantidad de Referencias	Para Productos Stock	Para Productos Perecederos	Precio por Ubicación / Palé	Aprovechamiento Volumen Almacén	Beneficio Coste Gestión Logística
★★★★★	★★★★★	★★★	★★★★★	★★★★★	★★★★★

### Cantilever para Cargas Pesadas

Solución para almacenar elementos largos y difíciles, como barras de acero, tuberías, tubos o madera. El almacenamiento es horizontal, por lo que puede manejarse manualmente o con montacargas. Es un sistema modular versátil para el almacenamiento de mercancías largas o grandes. Es perfecto para todo tipo de entornos de almacenamiento, y sin montantes frontales que obstruyan la colocación y recuperación de la carga, todos los niveles están disponibles para un montacargas. Se pueden agregar brazos, montantes y abrazaderas adicionales a medida que cambian los requisitos de almacenamiento, las configuraciones de uno o dos lados brindan la máx. capacidad de almacenamiento, ya sea en una sola columna central o bien ajustada contra una pared.



### Ventajas

- Sistema totalmente a medida de acuerdo a los requerimientos del usuario.
- Columnas, bases y brazos horizontales: creando una estructura completa.
- Ideal para el almacenamiento seguro y eficiente de mercancías largas o grandes.
- Maximiza el espacio horizontal.
- Longitud ajustable y distancia entre perfiles.
- Instalable en un carro móvil de servicio pesado MOVO (p 10).
- Diseño eficiente con el software más reciente y compatible con los estándares europeos IPE, establecidos por FEM y EN.

Todos los aspectos del diseño del Cantilever cumplen con las recomendaciones de la normativa FEM 10.2.09 y EN 1993-1-1:2006 Diseño de Estructuras de Acero.



### CANTILEVER CARGAS PESADAS

#### CARACTERÍSTICAS

##### ■ Alturas:

- Hasta 12 m (dependiendo del perfil IPE).

##### ■ Largo del brazo:

- Hasta 2 m como estándar (longitudes mayores disponibles bajo pedido).
- Las columnas se pueden colocar a una distancia de hasta 2 metros como estándar (distancias más largas son posibles bajo pedido).

##### ■ Colores:

Las columnas y los brazos están pintados:

- Azul RAL 5010 (uso de pintura exterior para aplicaciones exteriores).
- Naranja RAL 2001.
- Gris RAL 7035.
- Se pueden especificar otros colores.

Se puede proporcionar una solución galvanizada por inmersión en caliente en entornos corrosivos.











Cantidad de Referencias Stock	Para Productos Perecederos	Precio por Ubicación / Palé	Aprovechamiento Volumen Almacén	Beneficio Coste Gestión Logística
★★★★★	★★★★★	★★★	★★★★★	★★★★★

### Cantilever con Brazos Telescópicos

El estante TELEKANT ayuda a resolver los problemas de almacenamiento de barras en las operaciones de ingeniería mecánica y cerrajería. El almacenamiento de perfiles metálicos en su longitud estándar de 6 o 12 m es una tarea relativamente compleja, debido a la difícil manipulación durante el almacenamiento. TELEKANT permite la manipulación segura de perfiles largos con grúa y a la gestión eficaz de materiales residuales y sobras significativas. A través de un almacenamiento de escombros accesible y bien organizado, el estante TELEKANT ayuda a aumentar la eficiencia de la gestión de los materiales de entrada y afecta significativamente la limpieza en el área de trabajo para el procesamiento de perfiles.



Debido a la capacidad de dar servicio al estante cantilever con una grúa, hasta el 80% del área de manejo actual se puede convertir en un área productiva. Puede instalarse en lugares menos accesibles o muy cerca de maquinaria que procese el material almacenado. Además, el nivel de seguridad así como de rapidez y comodidad en el manejo de los perfiles con grúa es sustancialmente mayor.

### CARACTERÍSTICAS

- **Diseño:** De un solo lado o de dos lados.
- **Longitud de las cremalleras:** Para perfiles de máx. 12 m de longitud.
- **Control:** Manual o motor.
- **Altura:** Hasta 3.500 mm.
- **Longitud estándar del brazo:** 900 mm.
- **Capacidad de carga máxima por 1 brazo:** 600 kg/1.500 kg.

El bastidor TELEKANT también ofrece nuevas posibilidades operativas. El área del plano de almacenamiento del bastidor se puede dividir mediante puntas de separación. Esto creará dos (o tres) secciones estrechas en el nivel de almacenamiento del estante donde varios tipos de material se pueden almacenar de manera visible y por separado con un cien por ciento de accesibilidad para cada uno.





# 03 ESTANTERÍAS PARA CARGAS LONGITUDINALES

## Cantilever con Brazos Telescópicos



Confíanos Tu Proyecto, Llave En Mano  
Consulta Sin Compromiso

+34 628 697 539

industrial@simonrack.com

Cantidad de Referencias Stock	Para Productos Perecederos	Precio por Ubicación / Palé	Aprovechamiento Volumen Almacén	Beneficio Coste Gestión Logística
★★★★★	★★★★★	★★★	★★★★	★★★

### Cantilever para Cargas Ligeras y Medias

Diseñadas para almacenar artículos largos y difíciles, como barras de acero, tuberías, tubos o madera. El almacenamiento es horizontal para que pueda manejar las cosas manualmente o con una carretilla elevadora. **Cantilever para cargas ligeras** es un sistema modular versátil para el almacenamiento de mercancías largas. Sin montantes frontales que obstruyan la colocación y recuperación de la carga, todos los niveles están disponibles para entornos de bricolaje, fabricación, plomería y tuberías y talleres. **Cantilever para cargas medias** está posicionado para cerrar la brecha entre nuestra opción de servicio ligero y servicio pesado y es la solución preferida para almacenar productos largos y grandes, como tuberías, vigas o muebles. El sistema está diseñado para mercancías de peso medio, de gran tamaño que pueden ser manipuladas manualmente o mediante carretilla elevadora.



### Ventajas

- Sin limitación a la longitud de los productos.
- Adecuado para instalaciones interiores.
- Varias longitudes de brazo disponibles.
- Distancias de brazo fácilmente ajustables.
- Totalmente modular, con secciones adicionales disponibles según las necesite.

Todos los aspectos del diseño del Cantilever cumplen con las recomendaciones de la normativa FEM 10.2.09 y EN 1993-1-1:2006 Diseño de Estructuras de Acero.



### CANTILEVER CARGAS LIGERAS Y MEDIAS

#### CARACTERÍSTICAS

##### ■ Cantilever para Cargas Ligeras:

- Altura del sistema: 2.000 mm y 2500 mm.
- Longitudes de brazo: 300 mm/400 mm/500 mm/600 mm.
- Carga máxima (por brazo): 163 kg/400 kg (según diseño).
- Carga máxima (por columna): 1.300 kg / 4.500 kg (según diseño).
- Desplazamiento vertical: 1.000 mm/1.250 mm/1.500 mm/1.750 mm/2.000 mm
- Acabado estándar: galvanizado
- Manejado por: manual

##### ■ Cantilever para Cargas Medias:

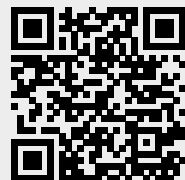
- Altura del sistema: 2000 mm/2500 mm/3000 mm /3500 mm/4000 mm.
- Longitudes de brazo: 400 mm/500 mm/600 mm /700 mm/800 mm/1000 mm/1200 mm.
- Carga máxima (por brazo): 60 kg/1195 kg (según diseño).
- Carga máxima (por columna): 720 kg/4780 kg (según diseño).
- Desplazamiento vertical: 500 mm/750 mm/1000 mm /1250 mm/1500 mm.
- Acabado estándar: galvanizado.
- Manejado por: camión o manual.











**Simon  
Rack**  
SINCE 1964 - MANUFACTURER



Cantidad de Referencias Stock	Para Productos Perceberos	Precio por Ubicación / Palé	Aprovechamiento Volumen Almacén	Beneficio Coste Gestión Logística
★★★★	★★★★	★★★	★★★★★	★★★★

## Cantilever Sobre Bases Móviles

Son altamente efectivas para almacenar artículos largos y difíciles. La Cantilever sobre bases móviles son reconocidos por ser altamente efectivos para liberar espacio y agregar capacidad. Ponga los dos juntos y tendrá la solución de almacenamiento definitiva que maximiza cada centímetro de espacio utilizable. Sin montantes frontales que obstruyan la colocación y recuperación de la carga, solo necesitan un pasillo abierto a la vez utilizando rieles que se hundan en el piso. Los carros se manejan mediante un panel de control fácil de usar o un control remoto. Con numerosas funciones de usuario y personalización, Cantilever móvil ofrece una solución en entornos de almacén o taller.



## Ventajas

- Son relativamente económicas porque utilizan componentes estándar.
- Brazos de transporte regulables en altura.
- Aumenta la gama de productos que se pueden almacenar.
- Ahorra aprox. 67% del espacio requerido para estanterías cantilever estáticos, aumenta la capacidad de almacenamiento hasta en un 200%.
- Amplia variedad de accesorios.
- Tecnología de última generación para un soporte perfecto de funciones opcionales y una pantalla táctil con visualización gráfica clara para una visibilidad óptima.

Diseñado según la directiva europea 2006/42/EC y DIN EN 15095.

## CARACTERÍSTICAS

- **Altura de estantería cantilever:** Hasta aprox. 9 m.
- **Longitud del brazo:** De 0,6 a 1,5 metros.
- **Longitud del carro:** Hasta 90 m.
- **Velocidad:** Hasta 4,8 o 4,2 m. / mín..
- **Brazos de colocación:** En un ángulo de 2 grados.

Hacer que los voladizos sean móviles ahorra espacio en comparación con las estanterías con voladizos estándar y puede aumentar la capacidad de almacenamiento hasta en un 200%.

Cada estantería cantilever móvil puede fabricarse a medida o ajustarse fácilmente, teniendo en cuenta sus necesidades únicas de almacenamiento y el espacio disponible en su almacén.

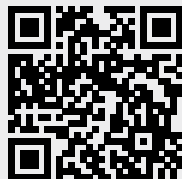








# 04 PASILLOS ELEVADOS Y ENTREPLANTAS



Confíanos Tu Proyecto, Llave En Mano  
Consulta Sin Compromiso

+34 628 697 539

industrial@simonrack.com

Cantidad de Referencias Stock	Para Productos Perecederos	Precio por Ubicación / Palé	Aprovechamiento Volumen Almacén	Beneficio Coste Gestión Logística
★★★★★	★★★★★	★★★★★	★★★★	★★

## Pasillos elevados y entreplantas

Si tiene un almacén más grande para repuestos, o está almacenando muchos artículos con poca rotación, entonces una instalación de estanterías de varios niveles podría ser la solución perfecta.

Hay varias opciones disponibles para satisfacer las necesidades precisas de su espacio y ajustarse a su presupuesto. Las entreplantas son una estructura de hierro exenta, donde se colocan encima estanterías.

El sistema de estanterías de varios niveles Hi280 (con entrepiso interpuesto) es rentable y ofrece un mejor uso del espacio y almacenamiento.



## Ventajas

- Se puede construir en dos o más niveles.
- La estantería inferior soporta el entresuelo.
- Los montantes de servicio pesado transportan cargas desde el piso superior.
- No se necesitan pilares para soportar el piso del segundo nivel.
- El piso de rejilla de acero delgado es el que permite incluir niveles adicionales de almacenamiento.

Pisos y estanterías contruidos como uno solo, ahorrando tiempo y mano de obra. Proporciona espacio de almacenamiento extra, Amplias oportunidades de personalización y, por lo tanto, de almacenamiento óptimo.



## PASILLOS ELEVADOS Y ENTREPLANTAS

### CARACTERÍSTICAS

#### El entresuelo Dexion ME250:

- Los montantes y las vigas forman los pisos de servicio pesado más grandes.
- Carga estándar hasta 1000 kg/m<sup>2</sup> y luz hasta 10 m.
- Completo con una escalera de alta calidad, barandillas resistentes y tres puertas de palés diferentes.
- Desmontable y reutilizable.



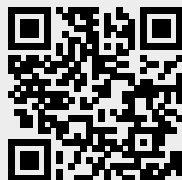
El entresuelo Dexion ME250 le brinda una forma rentable de crear espacio de piso multifuncional adicional en sus edificios existentes.











Cantidad de Referencias Stock	Para Productos Perecederos	Precio por Ubicación / Palé	Aprovechamiento Volumen Almacén	Beneficio Coste Gestión Logística
★★★★	★★★★★	★★★★	★★★★★	★★★★★

## Almacenamiento Vertical Automatizado Tornado

La máquina de almacenamiento vertical automatizada es un sistema dinámico de almacenamiento y recuperación que aumenta la eficiencia de manejo hasta en un 65 % y aumenta la capacidad de espacio en piso hasta en un 70 %.

Un sistema de elevación de transferencia y almacenamiento ultrarrápido, prácticamente silencioso, controlado por computadora, el TORNADO está diseñado para maximizar el almacenamiento en el espacio más pequeño posible. Utilizando el principio de mercancia a persona, reduce los tiempos de caminata y espera del operador, reduce el tiempo de búsqueda y los errores de recolección, lo que lo hace altamente eficiente y ahorra energía.



## Ventajas

- Ahorro de hasta un 70 % en la capacidad del espacio en suelo.
- Hasta un 65% de aumento en la eficiencia de manejo.
- Bajo consumo de energía y costos de mantenimiento.
- Interfaz basada en Windows, fácil de usar.
- Equipado con bandejas adaptables para mayor eficiencia.
- Puntero de luz para reducir errores.
- Aberturas adicionales para usar en diferentes niveles de piso.
- Manejo de pedidos fácil y sin papel para optimizar la logística del almacén

Picking rápido y preciso con hasta un 99,9 % de precisión de stock-picking.

Confíanos Tu Proyecto, Llave En Mano  
 Consulta Sin Compromiso

+34 628 697 539

industrial@simonrack.com



**ALMACENAJE AUTOMÁTICO VERTICAL**

## CARACTERÍSTICAS

### ■ Dimensiones y rangos estándar:

- Voltaje: 400V 16A
- Ancho: 2500 mm - 4250 mm
- Altura: 4000 mm - 15 000 mm
- Profundidad: 2100 mm - 4200 mm
- Carga de la bandeja: 300 kg / 400 kg / 500 kg

### ■ Funciones de seguridad y control:

- La cortina de luz en las aberturas evita que los operadores accedan a la máquina.
- Fococélulas en el ascensor y luces LED en la abertura.
- Pulsadores de emergencia a ambos lados de la apertura.
- Dispositivo de medición de altura.
- PC plataforma Windows con pantalla táctil.
- Control principal TC1200 y sistema TCPPlus WMS.
- Modo FIFO.
- Manejo manual y uso automático (WMS).

### ■ ACCESORIOS:

- Puntero de luz.
- Alimentador de entrada/salida.
- Pantalla táctil.
- Lectores de código de barras.
- Impresoras de etiquetas.
- Cámara IP.
- Soporte remoto.
- Laterales de plexiglás.
- Conexión WMS ERP.










**Simon  
Rack**  
 SINCE 1964 - MANUFACTURER


Cantidad de Referencias	Para Productos Stock	Para Productos Perecederos	Precio por Ubicación / Palé	Aprovechamiento Volumen Almacén	Beneficio Coste Gestión Logística
★★★	★★★★	★★★	★★★★★	★★★★★	★★★★★

## Torres de Almacenaje Vertical

Están diseñadas para el almacenamiento y manejo de varios tipos de mercancías pesadas, especialmente material hecho de metal. Se utilizan a menudo en la producción para el almacenamiento intermedio de material, cerca de las máquinas de corte o doblado, o como un almacén interoperativo. El material almacenado suele ser chapa o varillas y tubos perfilados. El sistema vertical se puede equipar con más áreas de operador, ya sea en la parte delantera y/o en el lateral. El diseño del área del operador le permite cargar y descargar paquetes completos de material pesado utilizando un montacargas, o manejar piezas individuales, manualmente con una grúa o automáticamente con un alimentador de entrada y salida.



## Ventajas

- Acceso rápido y completo a los bienes almacenados.
- Utilización efectiva del espacio.
- Alta capacidad en tamaño reducido.
- Ambiente seguro.
- Sistema de control fácil de usar.

Es posible combinar Torres que funcionan individualmente para crear un sistema controlado de múltiples almacenes:  
**Mono Torre:** sistema de almacenamiento vertical simple con una torre, elevador y mesa fija para el operador.

**Torre Doble:** conjunto de dos torres de almacenamiento, con un solo ascensor. El carro horizontal transfiere la unidad de carga desde/hacia el área del operador.

**Multi Torre:** sistema compilado como una combinación de módulos de Doble Torre(s). La combinación crea una gran capacidad de almacenamiento.

## CARACTERÍSTICAS

### ■ Torre MS :

Una estructura soldada muy robusta, ajustada en el interior para el almacenamiento vertical de unidades de manipulación individuales. Está diseñado para el almacenamiento de material en láminas, más comúnmente utilizado para el almacenamiento de láminas de metal. Torre MS se puede diseñar como mono, doble o multitorre.

### ■ Torre LS :

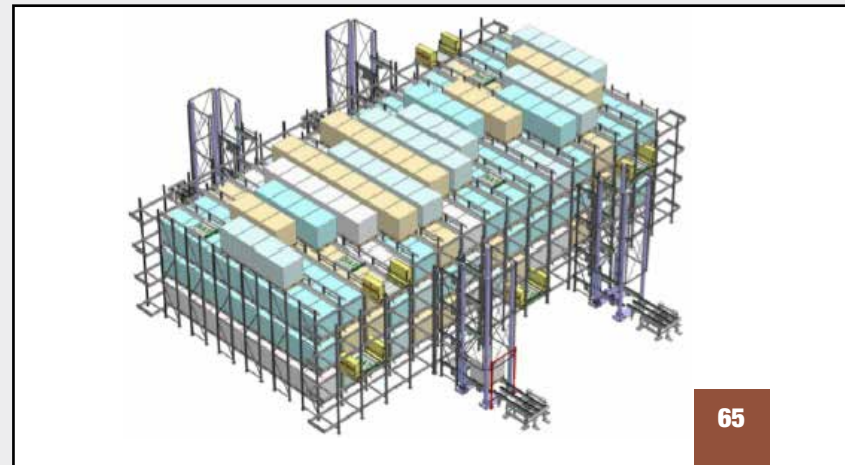
Adaptada para el almacenamiento de unidades de carga individuales en dos torres (columnas) una frente a la otra. Está diseñado para el almacenamiento de material de gran envergadura como varillas, barras y perfiles. Torre LS se puede diseñar como torre doble o múltiple.

### ■ Torre S :

Diseñada para el almacenamiento de material pesado de gran tamaño, como moldes de prensa o mercancías pesadas en tarimas especiales. Combina las características y ventajas de las torres MS y LS. La Torre S puede tener una o más áreas para el operador, en la parte delantera, trasera o lateral de la máquina.











Confíanos Tu Proyecto, Llave En Mano  
 Consulta Sin Compromiso

+34 628 697 539

industrial@simonrack.com

Cantidad de Referencias	Stock	Para Productos Pericederos	Precio por Ubicación / Palé	Aprovechamiento Volumen Almacén	Beneficio Coste Gestión Logística
★★★★★	★★★★★	★★	★★★★★	★★★★★	★★★★★

## Mini Carga

El sistema mini carga es una solución automatizada dinámica y ergonómica para la recuperación de piezas pequeñas. Su alta densidad, alta precisión y alto rendimiento aumentarán el rendimiento de sus operadores. Los transelevadores están integrados con su sistema de gestión de almacenes, recogen las cajas o bandejas y las entregan en la zona de recogida, ya sea directamente o por cinta transportadora. El sistema está disponible en alturas de hasta 15 m y las grúas pueden gestionar cargas de hasta 50 kg para cargas ligeras (cajas con asas) y 200 kg para bandejas.



## Ventajas

- Amplia zona de recogida con una superficie de suelo mínima necesaria.
- Ergonómico.
- Aumento de productividad del operador (selecciones por hora).
- Reducir el error de selección.
- Se pueden conectar múltiples módulos de minicarga a una estación de recolección.

Es una solución automatizada dinámica y ergonómica para la recuperación de piezas pequeñas.


**MINI CARGA**






Confíanos Tu Proyecto, Llave En Mano  
 Consulta Sin Compromiso

+34 628 697 539

industrial@simonrack.com

Cantidad de Referencias Stock	Para Productos Perecederos	Precio por Ubicación / Palé	Aprovechamiento Volumen Almacén	Beneficio Coste Gestión Logística
★★★★★	★★★★★	★★	★★★★★	★★★★★

## Transelevador

Es un sistema de almacenamiento totalmente automatizado, ideal para almacenar palés y artículos grandes. Diseñadas para trabajar en pasillos muy estrechos ya más de 30 metros de altura, las estanterías para grúas son una solución de almacenamiento eficiente y optimizada. Guiada por un software de gestión, la grúa se desplaza por los pasillos del almacén, donde entra, posiciona y extrae la mercancía. Para configuraciones de varias profundidades, las estanterías de grúas están equipadas con una lanzadera que recupera el palé y lo entrega directamente al frente, lo que garantiza la máxima accesibilidad.



Las estanterías de grúa están diseñadas para ofrecer una flexibilidad completa, desde la capacidad de carga y la altura del edificio, hasta los tiempos de ciclo y el control de la temperatura.

El sistema se adapta fácilmente a las necesidades de cada almacén convirtiéndolo en una solución de almacenamiento altamente eficaz para una amplia gama de aplicaciones.



## TRANSELEVADOR

### CARACTERÍSTICAS

- **Completamente automático, rápido y seguro.**
- **Alta velocidad de producción:**  
Reduce drásticamente los tiempos de recolección.
- **Máxima utilización de la altura:**  
Garantiza que todo el espacio disponible esté completamente optimizado.
- **El sistema de gestión de existencias controla y actualiza el inventario de mercancías, lo que garantiza un control preciso de las mercancías y elimina los errores operativos manuales.**
- **Se adapta fácilmente a condiciones de trabajo especiales, desde temperaturas bajo cero (-30 °C) hasta humedad extrema.**
- **Más de 30 metros de altura.**











**Simon  
Rack**  
SINCE 1964 - MANUFACTURER



Cantidad de Referencias Stock	Para Productos Perecederos	Precio por Ubicación / Palé	Aprovechamiento Volumen Almacén	Beneficio Coste Gestión Logística
★★★★★	★★★★★	★★	★★★★★	★★★★★

## Multishuttle | Almacenes Autoportantes. Automatización de Almacenes

Ofrecemos la solución AS/RS (sistemas automatizados de almacenamiento y recuperación) de alta densidad y alto rendimiento más conveniente para su almacén, ya sea que almacenes de palés o cajas. Independientemente del tamaño de la empresa (empresas pequeñas, medianas o multinacionales), no pierda la oportunidad de maximizar la competitividad en la próxima era digital aprovechando la automatización: Obtenga un uso óptimo del espacio de piso aprovechando al máximo el volumen de almacenamiento. Aumentar la disponibilidad de bienes. Reduzca al mínimo las tasas de errores de almacenamiento y recolección. Minimice los tiempos de producción.



### Ventajas

- Flexibilidad total, desde capacidad de carga y altura del edificio, hasta tiempos de ciclo y control de temperatura.
- Ideal para manipular palés o cajas con todo tipo de grúas o lanzaderas.
- Desde el diseño hasta la fabricación e instalación, brindamos soporte interno, destinando nuestros recursos más experimentados en la ejecución del proyecto.
- Nuestro equipo de ingeniería siempre se asegura de que nuestros sistemas cumplan con las expectativas al proporcionar sistemas seguros y completamente confiables con los estándares europeos.



Somos el socio perfecto para nuestros integradores de sistemas, gracias a una gestión y ejecución de proyectos fluida y eficaz. Además, nuestras estanterías ofrecen la máxima flexibilidad para garantizar una entrega perfecta.







Confíanos Tu Proyecto, Llave En Mano  
Consulta Sin Compromiso

+34 628 697 539

industrial@simonrack.com

### Bancos de Trabajo

La familia de bancos de trabajo profesionales e idóneos para tu taller más amplia del mercado, entre los que se encuentra el BT2, el banco de trabajo estrella de Simonrack.

Adaptables a diferentes espacios, disponibles con cajón con guías telescópicas, panel metálico para almacenaje de herramientas o incluso armario metálico o repisas superiores. Bancos que no sólo te permiten realizar tus tareas de bricolaje, también es el lugar perfecto para guardar tus herramientas de trabajo.



BLUE Ral 5015 BLUE ORAN. Ral 5015 Ral 2004 GREY Ral 7035 Galva Antracita

Con capacidades de carga de 600 kg a 1000 kg el estante principal del banco de trabajo BT6 PRO.

Con opción, según el modelo, de bandeja metálica, bandeja MDF de 35 mm o bandeja alistonada de 32 mm.

Según modelo se les puede incluir ruedas para que sea más fácil su desplazamiento y más cómodo su uso.



### CARACTERÍSTICAS

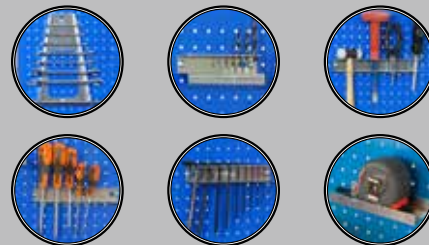
- **Carga manual.**
- **Alto:** 830/842/865/1445 mm  
**Ancho:** 900/1200/1500/1800 mm  
**Fondo:** 400/460/610/730/750/760/910 mm
- **Capacidad de carga:** Hasta 1000 kg repartidos uniformemente.
- **Varias opciones packaging.**

\*Según modelo



### ACCESORIOS

- **Admite ruedas.**
- **Zocalos y chapa metálica protectora de la mesa.**
- **Accesorios Panel:**



\*Según modelo







## Taquillas y Armarios Metálicos

Una amplia gama de taquillas metálicas, armarios metálicos y bancos de vestuario. Adaptables a cualquier espacio, en el caso de las taquillas se puede combinar el número de casilleros, puertas o módulos según necesidades.

Se pueden personalizar los colores de carcasas, puertas e imprimir fotografías. Disponibles diferentes colores, con recubrimiento epoxy poliester, sin aristas de corte.

Se pueden añadir sobretechos, diferentes tipos de cerraduras, patas para una mejor limpieza del suelo.



ROPEROS



CASILLEROS



ARMARIOS METÁLICOS



GREY Ral 7035   Whi. Ral 9003   BLUE Ral 5015   ORAN. Ral 2004   GREY Ral 4010   Verde   Antracita

## CARACTERÍSTICAS

- Opción montadas o desmontadas
- Carga manual
- Alto: 475/915/1.800 mm  
Ancho: 300/400/600/800/1.000 mm  
Fondo: 400/500 mm
- Espesor del acero: 0,7 mm



## ACCESORIOS

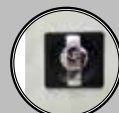
- Admite sobretecho y estructura de pies
- Cerraduras disponibles:



Cilindro



Candado



Doble Expansión



Combinación



Monedero

Electrónica  
Usuario ÚnicoElectrónica  
Multi Usuario





Confíanos Tu Proyecto, Llave En Mano  
Consulta Sin Compromiso

+34 628 697 539

industrial@simonrack.com

## Simonclick

Es uno de los bestseller de Simonrack y una de las estanterías más versátiles del mercado. Las bandejas metálicas pueden adoptar 3 posiciones diferentes: normal u horizontal, inclinada y contenedora. Disponible en diferentes colores, con recubrimiento epoxy poliéster, sin aristas de corte. Hasta 400 kg de capacidad de carga por estante, carga certificada a punto de flexión, no de rotura. Según nuestras necesidades los estantes pueden ser de metal, madera, reja o cristal.

### Sistema sin tornillos.

El sistema más fácil y rápido de montaje.

### CON ACCESO LIBRE A TODOS LOS ESTANTES.

Sin aspas de arriostamiento.



### BANDEJA CON 3 POSICIONES POSIBLES

Plana, Contenedora e Inclinada.



### CAPACIDAD DE CARGA CERTIFICADA A PUNTO DE FLEXIÓN:

Al retirar la carga, el larguero debe recuperar su forma original.

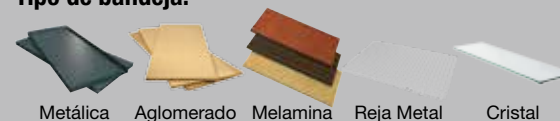
BLUE Ral 5015 ORAN Ral 2004 GREY Ral 7046 Zinc Zinc.-Galv. Whi. Ral 9003



## CARGALIGERA SIMONCLICK

### CARACTERÍSTICAS

- Sin tornillos
- Herramienta Necesaria: Martillo Nylon
- Carga manual
- Capacidad de carga máxima: 400 kg
- Tipo de bandeja:



- Alto: 900/1800/2000/3000/4000 mm
- Ancho: 800/900/1000/1100 mm
- Fondo: 300/400/500 mm
- Espesor del acero: 1,6/1,7 mm

### ACCESORIOS

- Admite ruedas
- Admite anclaje suelo y pared
- Admite cajones, divisores, panel, colgador.







## Simonoffice

Tu oficina siempre tendrá un aspecto ordenado con las estanterías metálicas Simonoffice.

Su gran cantidad de accesorios hacen que puedas organizar tu espacio de trabajo a medida. El perfil metálico está diseñado para un fácil montaje eliminando los tornillos y utilizando el sistema de click tan característico de SIMONRACK.

Esta opción moderna, ofrece la posibilidad de cargar hasta 200 Kg por estante.

Es la mejor opción para darle un toque actual y útil a tu espacio de trabajo.



### Sistema sin tornillos.

El sistema más fácil y rápido de montaje.

### CON ACCESO LIBRE A TODOS LOS ESTANTES.

Sin aspas de arriostamiento.

### CAPACIDAD DE CARGA CERTIFICADA A PUNTO DE FLEXIÓN:

Al retirar la carga, el larguero debe recuperar su forma original.

BLUE Ral 5015 GREY Ral 7046 Whi. Ral 9003 Antracita

## CARACTERÍSTICAS

- Sin tornillos
- Herramienta Necesaria: Martillo Nylon
- Carga manual
- Capacidad de carga máxima: 400 kg
- Tipo de bandeja:
  - Metálica.
  - MDF.
  - Melamina Blanca.
  - Contrachapado: Abedul, Chopo y Pino.
  - Maderas: OSB y Roble NODI.
- Alto: 1000/1500/2100/2500 mm
- Ancho: 800/900/1000/1100 mm
- Fondo: 300/400 mm
- Espesor del acero: 1,2 mm

## ACCESORIOS

- Admite ruedas
- Admite anclaje suelo y pared
- Admite cajones, divisores, panel, colgador.







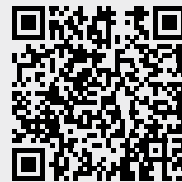
### Estanterías SIMONTINTÁN

Estanterías metálicas pensadas para la industria y con gran capacidad de carga de hasta 900 kg repartidos uniformemente por estante. Montaje fácil y rápido, sin tornillos y admite otros módulos de distintos tamaños para adaptarse a las necesidades y espacios. Se carga con bandeja metálica (ángulo ranurado) o madera aglomerada encastrada entre los largueros.

#### Ventajas

- Para picking, no recomendada para cargar con carretilla.
- Estantería sin tornillos.
- El sistema más fácil y rápido de montaje.
- Capacidad de carga: hasta 900 kg repartidos uniformemente por estante.
- Se carga con bandeja metálica (Ángulo ranurado) o madera aglomerada o melamina (de 19 mm de espesor) encastrada entre los largueros.

Ral 5015 Ral 2004



### Estanterías SIMONTALLER

Estanterías metálicas especiales para taller, con gran capacidad de carga, certificada a punto de flexión, de hasta 700 kg. Disponibles sin bandejas, con bandejas de aglomerado o bandejas metálicas y en diferentes dimensiones y colores, con recubrimiento epoxy poliéster. No se tambalean y no contienen aristas de corte. Estantes regulables en altura y pudiendo añadir el número que se desee.

#### Ventajas

- Estantería sin tornillos. El sistema más fácil y rápido de montaje.
- Capacidad de carga: hasta 700 kg (1550 lb) repartidos uniformemente por estante.
- Con acceso libre a todos los estantes. Sin aspas de enriostamiento.
- Se carga con bandeja metálica o madera aglomerada encastrada entre los largueros.

Ral 5015 Ral 2004



Confíanos Tu Proyecto, Llave En Mano  
 Consulta Sin Compromiso

+34 628 697 539  
 industrial@simonrack.com



## SIMONTINTÁN - SIMONTALLER

### CARACTERÍSTICAS

- **Carga manual.**
- **Alto:** 1800/2500/3000 mm  
**Ancho:** 1200/1800 mm  
**Fondo:** 600/900/1200 mm
- **Capacidad de carga:** Hasta 900 kg repartidos uniformemente por estante.



### ACCESORIOS

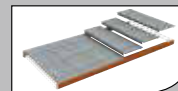
- **Bastidor, larguero.**
- **Travesaño refuerzo, etiqueta magnética, anclaje suelo.**
- **Opciones bandeja:**



Bandeja de tramex



Bandeja de reja



Bandejas metálicas



Bandeja de aglomerado







**Simon  
Rack**  
SINCE 1964 - MANUFACTURER



**SIMONDINAMIC**

### CARACTERÍSTICAS

- Carga manual.
- **Alto:** 900/1500/2000 mm.  
**Ancho:** 1200/1500/1800 mm.  
**Fondo:** 600/900/1200 mm.
- **Los rodillos pueden orientarse:** A favor del fondo o a favor del ancho.
- **Accesorios disponibles.**



### Estanterías Simondinamic

Sistema de almacenaje dinámico, es la solución más adecuada para cargas ligeras de hasta 200 kilos por estante. Este sistema de estanterías se caracteriza por su base de apoyo de rodillos para garantizar la óptima entrada y salida del material, además de un óptimo aprovechamiento de la superficie del almacén. Montaje fácil y rápido sin tornillos. Se puede combinar con madera para obtener una estantería que se adapte a sus necesidades. Los rodillos pueden estar orientados a favor del fondo o a favor del ancho.



Con este sistema de extracción rápida y sencilla, se reduce el tiempo de localización y suministro de material que el usuario vaya a utilizar.







**Simon  
Rack**  
SINCE 1964 - MANUFACTURER

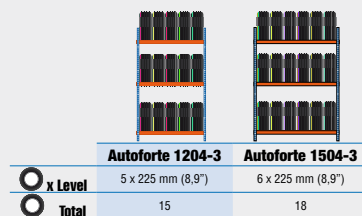
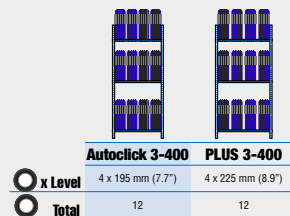


**SIMONAUTO**

## Estanterías Simonauto

Estanterías metálicas con estantes especiales para uso en taller de automoción. Puede cargar cubiertas, llantas, etc. hasta 120 kilos por estante. Este es un sistema robusto y de gran calidad pensado para un trabajo óptimo.

El sistema de click hace que su montaje sea muy rápido y sencillo y que en pocos minutos puedas comenzar a organizar tu taller. Su diseño ofrece una gran variedad de posibilidades, podemos incluir un panel para colocar herramientas, cajón para poder almacenar material más pequeño o incluso una balda metálica para almacenar otro tipo de utensilios.



BLUE Ral 5015
BLUE ORAN. Ral 5015 Ral 2004
BLUE GALVA Ral 5015 Galva
GREY Ral 7035
Galva
Whi. Ral 9003

## CARACTERÍSTICAS

- Carga manual.
- Uso para ruedas y llantas.
- Alto: 2000 mm  
Ancho: 900/1000/1200/1500/1800 mm  
Fondo: 300/400/450 mm
- Capacidad de carga:  
Hasta 120 kg repartidos uniformemente por estante.
- Accesorios disponibles.

\*Según modelo



www.simonrack.com/industry







## Estanterías Simonclothing

Permite ordenar ropa, cajas de zapatos y cualquier objeto siempre que no pase de los Kilos recomendados. Tiene 2 versiones una forte que aguanta 30 kg por altura o la click que puede con 25 kg de carga. Los formatos pueden ser simples con una barra colgadora, o con triple barra. Llega a tener 2 alturas con una dimensión de 1,5 a 3 metros. Para las baldas tenemos la posibilidad de poner madera, metal o dejar el hueco de la altura libre. Disponible en varios colores. Podemos usar con funda para evitar el polvo y los olores. Admite la instalación de ruedas.



BLUE Ral 5015  
ORAN. Ral 2004  
GREY Ral 7035  
White

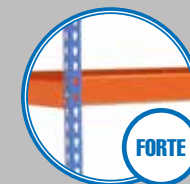
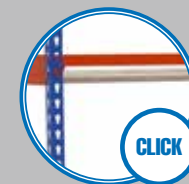
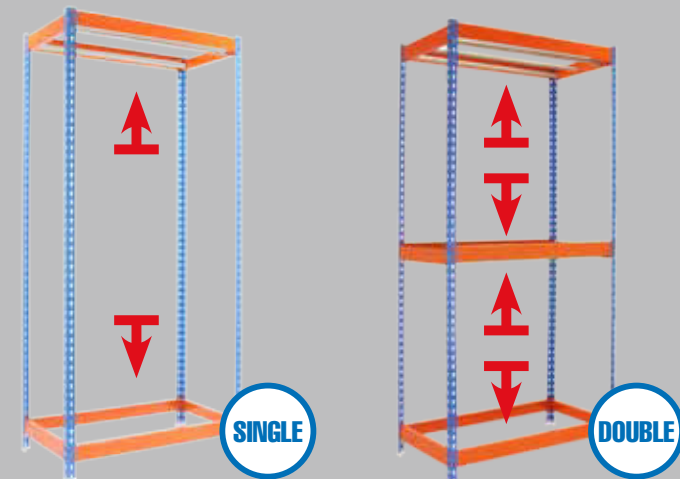
## CARACTERÍSTICAS

- Carga manual.
- Uso para tiendas, almacenes y trasteros.
- Alto: 1500/2000/2500/3000 mm  
Ancho: 900/1200/1500 mm  
Fondo: 500/600/750 mm
- Capacidad de carga:  
Hasta 30 kg repartidos uniformemente por estante.
- Accesorios disponibles.

\*Según modelo



## OPCIONES





# SIMONRACK



**Simon  
Rack**

SINCE 1964 - MANUFACTURER

**Confíanos tu proyecto, llave en mano.  
Consulta sin compromiso.**



OFICINAS: C/ BIARRITZ, Nº 4 | 50017 - ZARAGOZA (SPAIN)

FÁBRICA: C/ POLÍGONO C, Nº 3 | 50461 - ALFAMÉN ZARAGOZA (SPAIN)

TELF. (+34) 976 628 537 | MÓVIL/WHATSAPP (+34) 628 697 539 | FAX (+34) 976 628 542

INDUSTRIAL@SIMONRACK.COM | [WWW.SIMONRACK.COM/INDUSTRY](http://WWW.SIMONRACK.COM/INDUSTRY)